

# Axial-Schrägkugellager (ZKLN)

ZKLN-Lager von HQW Precision sind zweireihige Axial-Schrägkugellager mit einem Druckwinkel von 60°, dadurch haben sie eine hohe Steifigkeit in axiale Richtung. Aufgrund des geteilten und abgestimmten Innenrings sind alle ZKLN-Lager im Einbauzustand spielfrei und haben eine definierte Vorspannung. Oft werden solche Lager in Gewindetrieben eingesetzt, wo eine spielfreie, steife Lagerung gefordert ist. Radialkräfte werden ebenfalls aufgenommen.

## Materialien

ZKLN-Lager von HQW werden standardmäßig aus Chromstahlringen und mit Stahlkugeln ausgeführt. Auf Wunsch sind diese auch aus nichtrostenden Materialien wie X65Cr13 (HQW-Bezeichnung: S) oder X30CrMoN15-1 (HQW-Bezeichnung: SV) sowie Keramikugeln ( $\text{Si}_3\text{N}_4$ ) möglich.

Die Käfige bestehen in der Regel aus phenolharzverstärktem Baumwollgewebe, können jedoch ebenfalls aus Torlon® oder PEEK ausgeführt werden. Für höhere Tragzahlen sind vollkugelige Ausführungen (ohne Käfig) möglich.

## Schmierung

HQW Axial-Schrägkugellager sind werkseitig mit einem hoch belastbaren Schmierfett gefüllt. In der Regel ist diese Schmierung für die gesamte Produktlebensdauer ausreichend. Sollte dies nicht der Fall sein, haben alle Typen eine Schmierbohrung im Außenring, über die, die Lagerung nachgeschmiert werden kann.

## Abdichtung

Alle Lagerausführungen sind standardmäßig mit einer Dichtung versehen. Auf Wunsch können die Lager auch offen geliefert werden.

LLU = berührende Dichtscheiben | LLB = nicht berührende Dichtscheiben

## Verfügbare Größen

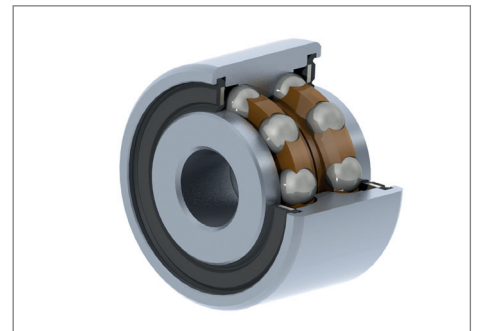
	d (mm)	D (mm)	B (mm)
ZKLN0619	6	19	12
ZKLN0624	6	24	15
ZKLN0832	8	32	20
ZKLN1034	10	34	20
ZKLN1232	12	32	20
ZKLN1242	12	42	25

Abweichende Größen auf Anfrage.

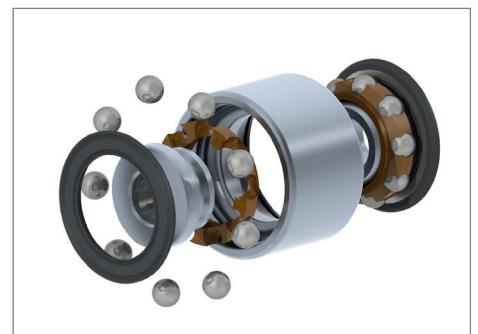
Für weitere Informationen stehen Ihnen unsere Anwendungsingenieure gerne zur Verfügung.

[www.hqw.gmbh](http://www.hqw.gmbh)

HQW Precision GmbH | Wachtelberg 23, 97273 Kürnach, Deutschland  
Tel: +49 (0) 9367 98408-0 | Email: [info@hqw.gmbh](mailto:info@hqw.gmbh)



Axial-Schrägkugellager



Explosionszeichnung eines ZKLN-Lagers



Axial-Schrägkugellager werden oft in Kugelgewindetrieben eingesetzt

Für fehlerhafte oder fehlende Informationen wird keine Haftung übernommen. Diese Veröffentlichung darf ohne Genehmigung weder ganz noch teilweise vervielfältigt werden. | Ref: HQW-ZKLN-F-01/2020-DE